

## 1 Allgemeiner Auftragsumfang

---

- Stromversorgung Übergabestation 230V über Strom-Hauptschalter (siehe Abbildung Hauptschalter)
- Verdrahtung Temperatursensoren Boiler 2. Stk. auf Steuerung
- Verdrahtung Aussentemperaturfühler auf Steuerung
- Verdrahtung Kommunikation Leitsystem ab Klemmdose Fernwärme Hauseintritt (Klemmblock „Regelgerät“) bis Übergabestation (Klemmblock „COM-A“).  
Kabel: 4-Adrig geschirmt (min. 4x0.8mm<sup>2</sup>)
- Erdung Klemmdose Kommunikation
- Erdung FW-Rohre VL + RL
- Verdrahtung und Installation Elektroeinsatz Boiler, falls vorhanden

## 2 Zusätzlicher Aufwand

---

- Kompaktstationen mit zwei Heizkreisen sind bereits verdrahtet, hier entsteht kein zusätzlicher Aufwand. (Siehe Abbildung Hoval GIRO)
- Bei Stationen mit mehr als 2 Heizkreisen, wird zusätzlich ein Verteiler mit Pumpen, Ventilen und Sensoren geliefert. In diesem Fall müssen die Komponenten vom Verteiler auf die Steuerung verdrahtet werden. Die Komponenten am Verteiler sind vorverdrahtet.

## 3 Lieferumfang Renercon

---

- Wärmeübergabestation inkl. Heizkreiskomponenten und Steuerung
- 2x Temperaturfühler Boiler
- Aussentemperaturfühler
- Klemmdose Kommunikation Leitsystem
- E-Schema Wärmeübergabestation



Abbildung Hauptschalter



Abbildung Hoval GIRO 2HK  
Kompaktstation



Abbildung Verteiler vorverdrahtet

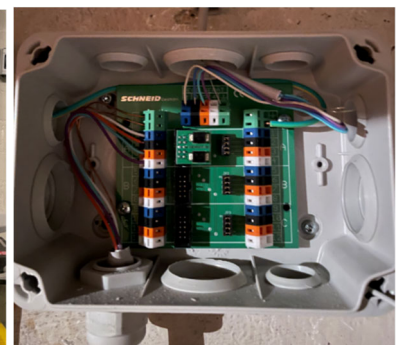


Abbildung Klemmdose Kommunikation  
Leitsystem

Bei Fragen stehen wir Ihnen gerne zur Verfügung. Weitere Angaben finden Sie in unseren TAB.